

# SRS ECO PLUS

Le rideau en aluminium modèle ECO PLUS est assemblé avec des profils H30 ou H38, et réalisé sur mesure dans des profilés en aluminium, avec des formes et des caractéristiques particulières.

Ce modèle est utilisé principalement pour fermer des coffres de moyennes dimensions, en substitution aux portes à battants. Il est réalisé sur mesure et anodisé gris ou peint Ral 7035. Sur demande il est disponible dans une grande variété de couleurs Ral.

## DIMENSIONS D'EMPLOI

superficie MAX conseillée	1,5 m <sup>2</sup>
---------------------------	--------------------

Le rideau ECO PLUS a le même système de glissement que le modèle ECO mais il possède en plus un enroulement par tube à ressort de diamètre 45 mm, pré-tensionné sur la base des dimensions du rideau. Le système d'enroulement de ce modèle permet d'occuper moins d'espace possible à l'intérieur du coffre. En effet le rideau repose à horizontalement sous le toit et l'éventuelle longueur en excès coulisse à la verticale sur le fond du véhicule.

Ce système d'enroulement dit « à glissement » est conseillé pour des superficies max. jusqu'à 1,5m<sup>2</sup>. Cette solution a un coût réduit et facile de montage, mais elle garantit le même niveau de fiabilité, de qualité et d'esthétique que les autres modèles.

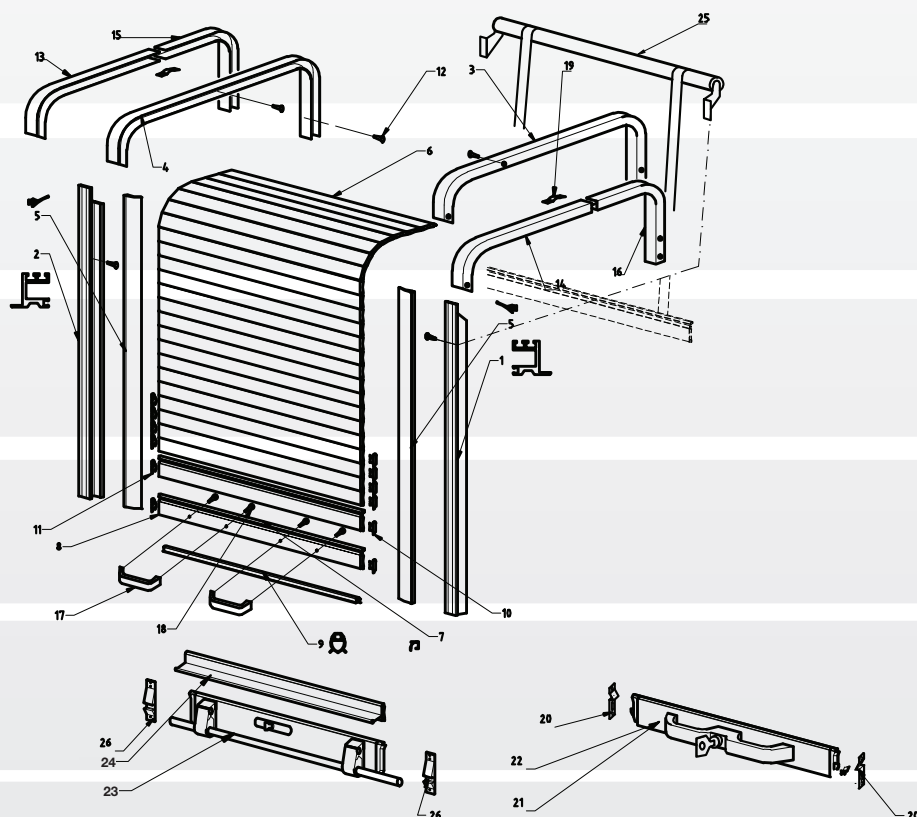
### Le kit est fourni en parties séparées et prêtes pour le montage :

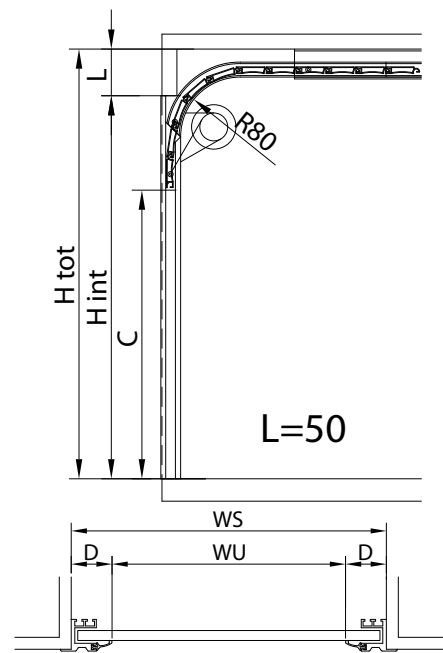
- 1 rideau pré-assemblé complet avec terminal de fermeture avec ou sans clé
- 1 paire de guides verticaux
- 1 paire de courbes (solidaires des guides verticaux ou séparées)
- 2 prologations éventuelles de glissière à intercaler entre les courbes en cas de des courbes séparées
- 1 boîte d'accessoires

### + d'éventuelles options

## DETAIL COMPOSANTS

Pos.	Description	Code
1	Guide latéral droit	70143.01
2	Guide latéral gauche	70143.02
3	Guide supérieur interne droit	70143.03
4	Guide supérieur interne gauche	70143.04
5	Joint latéral caoutchouc	7026
6	Lame de rideau	7024
7	Lame intermédiaire rideau	7023
8	Lame de terminal	70143.08
9	Joint inférieur caoutchouc	7007
10	Patins de coulissement droit	7010
11	Patins de coulissement gauche	7025
12	Vis de fixation guides	70143.11
13	Guide supérieur avant gauche	70143.14
14	Guide supérieur avant droit	70143.15
15	Guide supérieur arrière gauche	70143.16
16	Guide supérieur arrière droit	70143.17
17	Poignée	70143.12
18	Vis de fixation poignée	70143.13
19	Pièce assemblage guides	70143.18
20	Arrêtors/butées	7006
21	Terminal de fermeture à bouton-poussoir avec clé	7101
22	Terminal de fermeture à bouton-poussoir sans clé	7102
23	Terminal de fermeture à barre avec clé	70180.00
24	Profil inférieur	70169.00
25	Kit enrouleur avec support	70167.01
26	Arrêteur/butée	7006





**PARAMETRES DE MESURE**

H tot	Hauteur totale
H int	Hauteur intern
L	Hauteur bandeau avant
C	Hauteur ouverture
WU	Largeur entre joint
D	Largeur guides+joint
WS	Ouverture disponible